

Inspiron 17

7000 Series

Quick Start Guide

Hurtig startguide

Pikaopas

Hurtigstart

Snabbstartguide

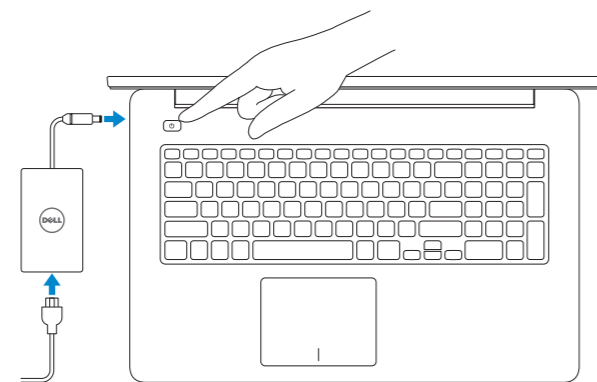
1 Connect the power adapter and press the power button

Tilslut strømadapteren og tryk på tænd/sluk-knappen

Kytke verkkolaite ja paina virtapainiketta

Slik kobler du til strømadapteren og trykker på strømknappen

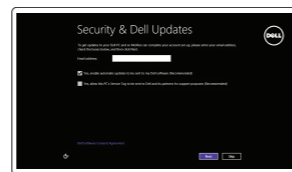
Anslut strömadaptern och tryck på strömbrytaren



2 Finish Windows setup

Utfør Windows Installation | Suorita Windows-asennus loppuun

Fullfør oppsett av Windows | Slutför Windows-inställningen



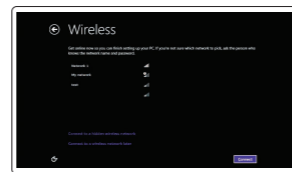
Enable security and updates

Aktivér sikkerhed og opdateringer

Ota suojaus ja päivitykset käyttöön

Aktiver sikkerhet og oppdateringer

Aktivera säkerhet och uppdateringar



Connect to your network

Opret forbindelse til netværket

Muodosta verkkoyhteys

Koble deg til nettverket ditt

Anslut till ditt nätverk

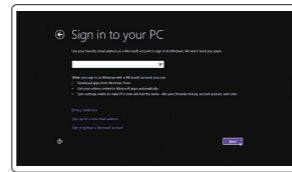
NOTE: If you are connecting to a secured wireless network, enter the password for the wireless network access when prompted.

BEMÆRK: Hvis du tilslutter til et sikret trådløst netværk, indtast adgangskoden til det trådløse netværk når du bliver bedt om det.

HUOMAUTUS: Jos muodostat yhteyttä suojattuun langattomaan verkkoon, anna langattoman verkon salasana kun sitä pyydetään.

MERK: Hvis du kobler deg til et sikkert trådløst nettverk, skal du angi passordet for å få tilgang til det trådløse nettverket når du blir bedt om det.

ANMÄRKNING: Ange lösenordet för åtkomst till det trådlösa nätverket när du blir ombedd om du ansluter till ett skyddat trådlöst nätverk.



Sign in to your Microsoft account or create a local account

Log på din Microsoft-konto eller opret en lokal konto

Kirjaudu Microsoft-tilillesi tai luo paikallinen tili

Logg inn på Microsoft-kontoen din eller opprett en lokal konto

Logga in till ditt Microsoft-konto eller skapa ett lokalt konto

Locate your Dell apps

Find dine Dell-apps | Paikanna Dell-sovellukset

Finn dine Dell-apper | Hitta dina Dell-appar



Register your computer

Registrer computeren | Rekisteröi tietokone

Registrer datamaskinen din | Registrera din dator



Dell Backup and Recovery

Dell sikkerhedskopiering og genoprettelse | Dell Backup and Recovery

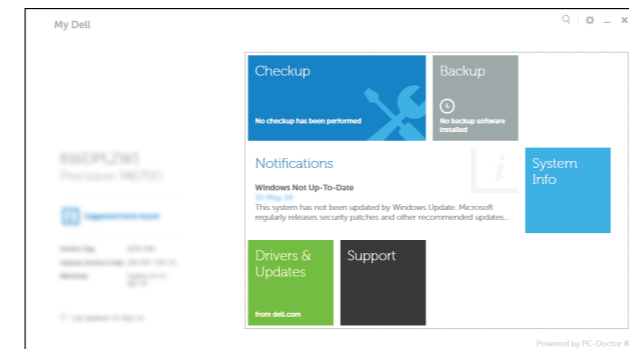
Dell sikkerhetskopiering og gjenoppretting | Dell Backup and Recovery



My Dell

Min Dell | Dell-tietokoneeni

Min Dell | Min Dell



Learn how to use Windows

Lær hvordan du bruger Windows | Opi käyttämään Windowsia

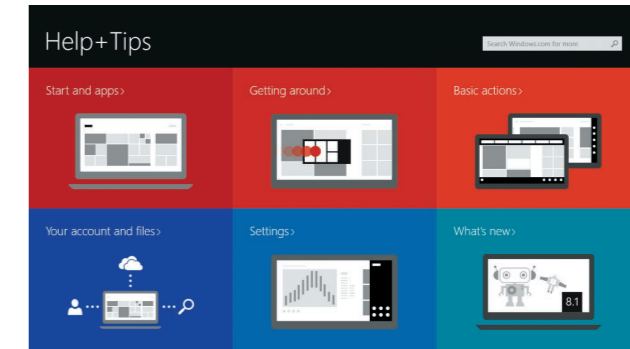
Lær hvordan du bruker Windows | Lär dig att använda Windows



Help and Tips

Hjælp og tips | Ohje ja vinkkejä

Hjelp og støtte | Hjälp och tips



Product support and manuals

Produktsupport og manualer

Tuotetuki ja käyttöoppaat

Produktsupport och handböcker

Produktsupport och handböcker

dell.com/support

dell.com/support/manuals

dell.com/windows8

Contact Dell

Kontakt Dell | Dellin yhteystiedot

Kontakt Dell | Kontakta Dell

dell.com/contactdell

Regulatory and safety

Lovgivningsmæssigt og sikkerhed

Säädöstenmukaisuus ja turvallisuus

Lovpälagte forhold og sikkerhet

Reglering och säkerhet

dell.com/regulatory_compliance

Regulatory model

Regulatorisk model | Säädösten mukainen malli

Regulerende modell | Regleringsmodell

P24E

Regulatory type

Regulatorisk type | Säädösten mukainen tyyppi

Regulerende type | Regleringstyp

P24E002

Computer model

Computermodell | Tietokoneen malli

Datamaskinmodell | Datormodell

Inspiron 7746



Scan to access
how-to information

Dell.com/URL/Inspiron/17



© 2014 Dell Inc.

© 2014 Microsoft Corporation.



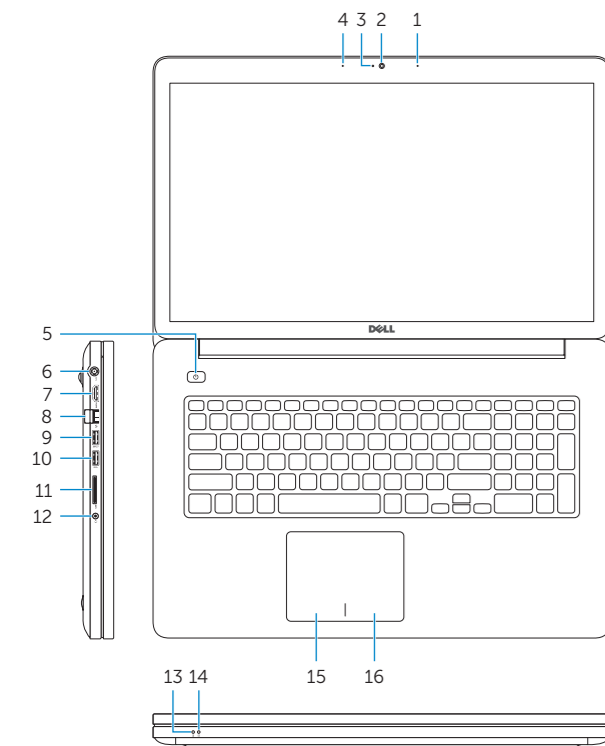
0679R1A00

Printed in China.

2014-10

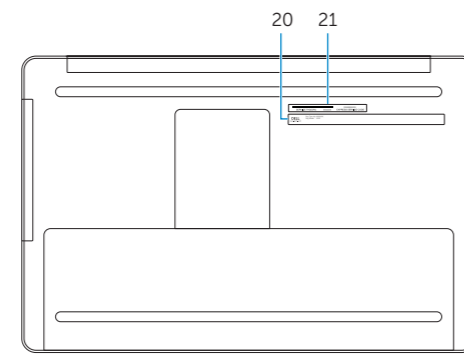
Features

Funktioner | Ominaisuudet | Funksjoner | Funktionen



1. Right microphone
2. Camera
3. Camera-status light
4. Left microphone
5. Power button
6. Power-adaptor port
7. HDMI port
8. Network port
9. USB 3.0 port with PowerShare
10. USB 3.0 port
11. Media-card reader

12. Headset port
13. Power and battery-status light
14. Hard-drive activity light
15. Left-click area
16. Right-click area
17. USB 2.0 ports (2)
18. Optical drive
19. Security-cable slot
20. Regulatory label
21. Service Tag label



1. Højre mikrofon
2. Kamera
3. Kamerastatusindikator
4. Venstre mikrofon
5. Strømknap
6. Port til strømsadapler
7. HDMI-port
8. Netværksport
9. USB 3.0-port med PowerShare
10. USB 3.0-port
11. Mediekortlæser

12. Hovedtelefonport
13. Statusindikator for strøm og batteri
14. Indikator for harddiskaktivitet
15. Område til venstreklik
16. Område til højreklik
17. USB 2.0-porte (2)
18. Optisk drev
19. Sikkerhedskablets åbning
20. Myndighedsmærkat
21. Servicekodeetiket

1. Oikea mikrofoni
2. Kamera
3. Kameran tilan merkkivalo
4. Vasen mikrofoni
5. Virtapainike
6. Verkkolaiteportti
7. HDMI-portti
8. Verkkoportti
9. USB 3.0 -portti jossa PowerShare
10. USB 3.0 -portti
11. Muistikortinlukija

12. Kuulokeliitäntä
13. Virran ja akun tilan merkkivalo
14. Kiintolevyn toimintavalo
15. Vasemman napsautuksen alue
16. Oikean napsautuksen alue
17. USB 2.0 -portit (2)
18. Optinen asema
19. Suojakaapelin paikka
20. Säädöstenmukaisuustarra
21. Huoltomerkkitarra

1. Høyre mikrofon
2. Kamera
3. Statuslys for kamera
4. Venstre mikrofon
5. Strømknapp
6. Kontakt for strømforsyning
7. HDMI-port
8. Netværksport
9. USB 3.0-kontakt med PowerShare
10. USB 3.0-port
11. Mediekortleser

12. Hodetelefonport
13. Strøm- og batteristatuslampe
14. Aktivitetslampe for harddisk
15. Venstreklikk-område
16. Høyreklikk-område
17. USB 2.0-porter (2)
18. Optisk disk
19. Spor for sikkerhetskabel
20. Forskriftsetikett
21. Servicemerke

1. Höger mikrofon
2. Kamera
3. Kamerastatuslampe
4. Vänster mikrofon
5. Strömbrytare
6. Näadapterport
7. HDMI-port
8. Nätkspport
9. USB 3.0-port med PowerShare
10. USB 3.0-port
11. Mediakortläsare

12. Hörlursport
13. Statuslampe för ström och batteri
14. Lampe för harddiskaktivitet
15. Område för vänsterklick
16. Område för högerklick
17. USB 2.0-portar (2)
18. Optisk enhet
19. Plats för kabellås
20. Regleringsetikett
21. Etikett med servicenummer

Shortcut keys

Genvejstaster | Pikavalintanäppäimet
Snarveistaster | Kortkommandon



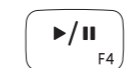
Mute audio
Slå lyd fra | Mykistä ääni
Demp lyden | Stäng av ljud



Decrease volume
Formindsk lydstyrke | Vähennä äänenvoimakkuutta
Reduser lyden | Minska volymen



Increase volume
Forøg lydstyrke | Lisää äänenvoimakkuutta
Øk lyden | Öka volymen



Play/Pause
Afspil/Afbryd midlertidigt | Toista/tauko
Spill/pause | Spela upp/pausa



Open Search charm
Åbn amuletten Søg | Avaa Hae-oikopolku
Åpne søk-perlen | Öppna snabbknappen Sök



Open Share charm
Åbn amuletten Deling | Avaa Jaa-oikopolku
Åpne del-perlen | Öppna snabbknappen Dela



Open Devices Charm
Åbn amuletten Enheder | Avaa Laitteet-oikopolku
Åpne enhetsperle | Öppna snabbknappen Enheter



Open Settings Charm
Åbn amuletten Indstillinger | Avaa Asetukset-oikopolku
Åpne innstillinger-perlen | Öppna snabbknappen Inställningar



List recently-used apps
Vis senest anvendte apps | Luettele äskettäin käytetyt sovellukset
Liste over de siste brukte appene | Lista med nyss använda appar



Disable/enable keyboard backlight
Deaktivere/aktivere tastaturets baggrundslys
Ota näppäimistön taustavalo käyttöön/poista se käytöstä
Aktiver/Deaktiver motlys på tasaturet
Inaktivera/aktivera tangentbordets bakgrundsbelysning



Decrease brightness
Formindsk lysstyrke | Vähennä kirkkautta
Demp lysstyrken | Minska ljusstyrkan



Increase brightness
Forøg lysstyrke | Lisää kirkkautta
Øk lysstyrken | Öka ljusstyrkan



Turn off/on wireless
Slå trådløst fra/til | Kytke langaton yhteys pois/päälle
Slå av/på trådløs tilkobling | Slå av/på trådlösa nätverk

NOTE: For more information, see *Specifications at dell.com/support*.
BEM/ÆRK: Du kan finde flere oplysninger i *Specifikationer* på dell.com/support.
HUOMAUTUS: Lisätietoja on kohdassa *Tekniset tiedot* sivulla dell.com/support.
MERK: Se *Specifikasjoner* i dell.com/support for å finne mer informasjon.
ANMÄRKNING: För mer information, se *Specifikationer* på dell.com/support.